

Centro UC

Encuestas y Estudios Longitudinales

Encuesta CASEN 2015: Cobertura y uso de teléfonos móviles

DAVID BRAVO

Octubre, 2016

Cobertura y uso de teléfonos móviles

- La Encuesta CASEN 2015 indaga, para toda la población de 5 años y más, la tenencia de teléfonos móviles a través de la pregunta: “*¿Tiene Ud. teléfono móvil en funcionamiento y en uso?*”.
- Los resultados indican que de un total aproximado de 16,3 millones de personas de 5 años y más, un 85% declaró tener teléfono celular en funcionamiento y uso (13,9 millones de personas).
- La distribución es similar entre hombres y mujeres.
- En el 20% de menor ingreso la proporción asciende a 77% mientras que es de 93% en el quintil más alto.

Cobertura y uso de teléfonos móviles

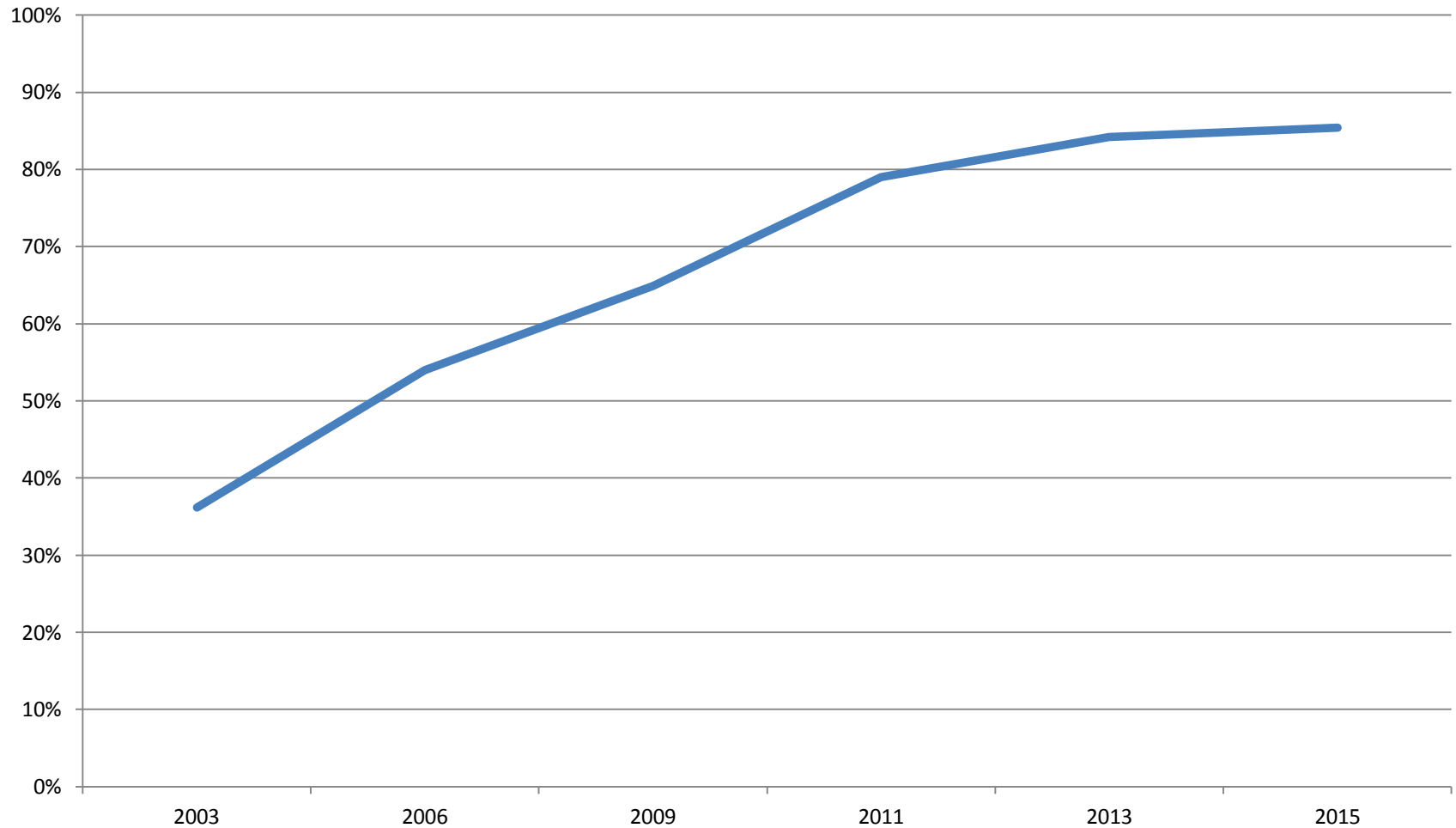
SEXO	
-Hombre	84,5%
-Mujer	86,1%
TOTAL	85,4%

QUINTIL DE INGRESO	
I (más pobre)	76,8%
II	82,5%
III	86,7%
IV	90,0%
V (más rico)	93,0%
TOTAL	85,3%

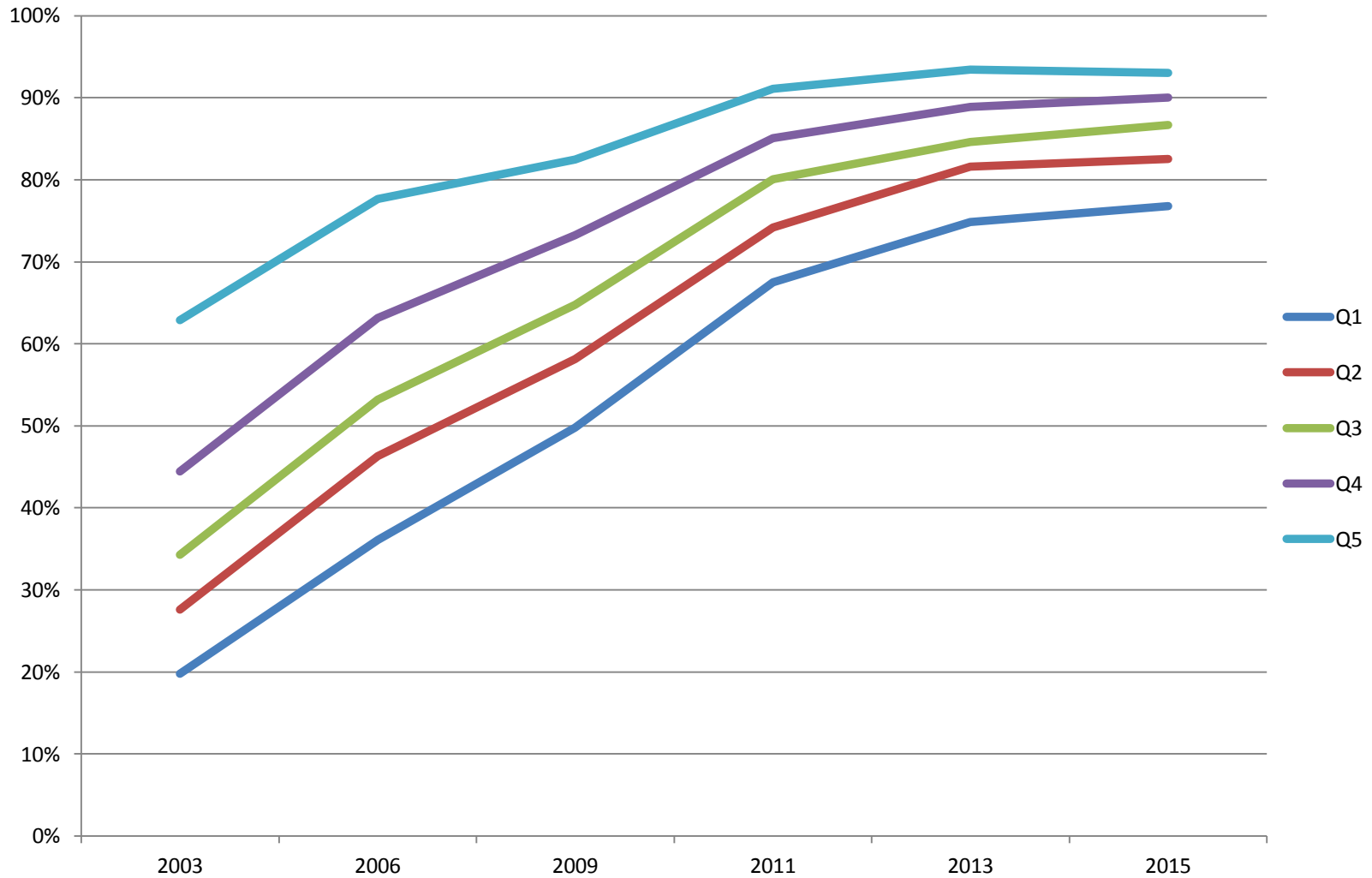
Período 2003-2015

- La Encuesta CASEN permite comparar la misma pregunta desde el año 2003.
- Se puede apreciar el enorme incremento desde un 36% en 2006 a un 85% en 2015 que declara tener en funcionamiento y uso un teléfono móvil.
- Este aumento es muy significativo para cada uno de los quintiles de ingreso tal como se aprecia en el gráfico más adelante.

Cobertura y uso de teléfonos móviles



Cobertura y uso 2003-2015 por quintil de ingreso



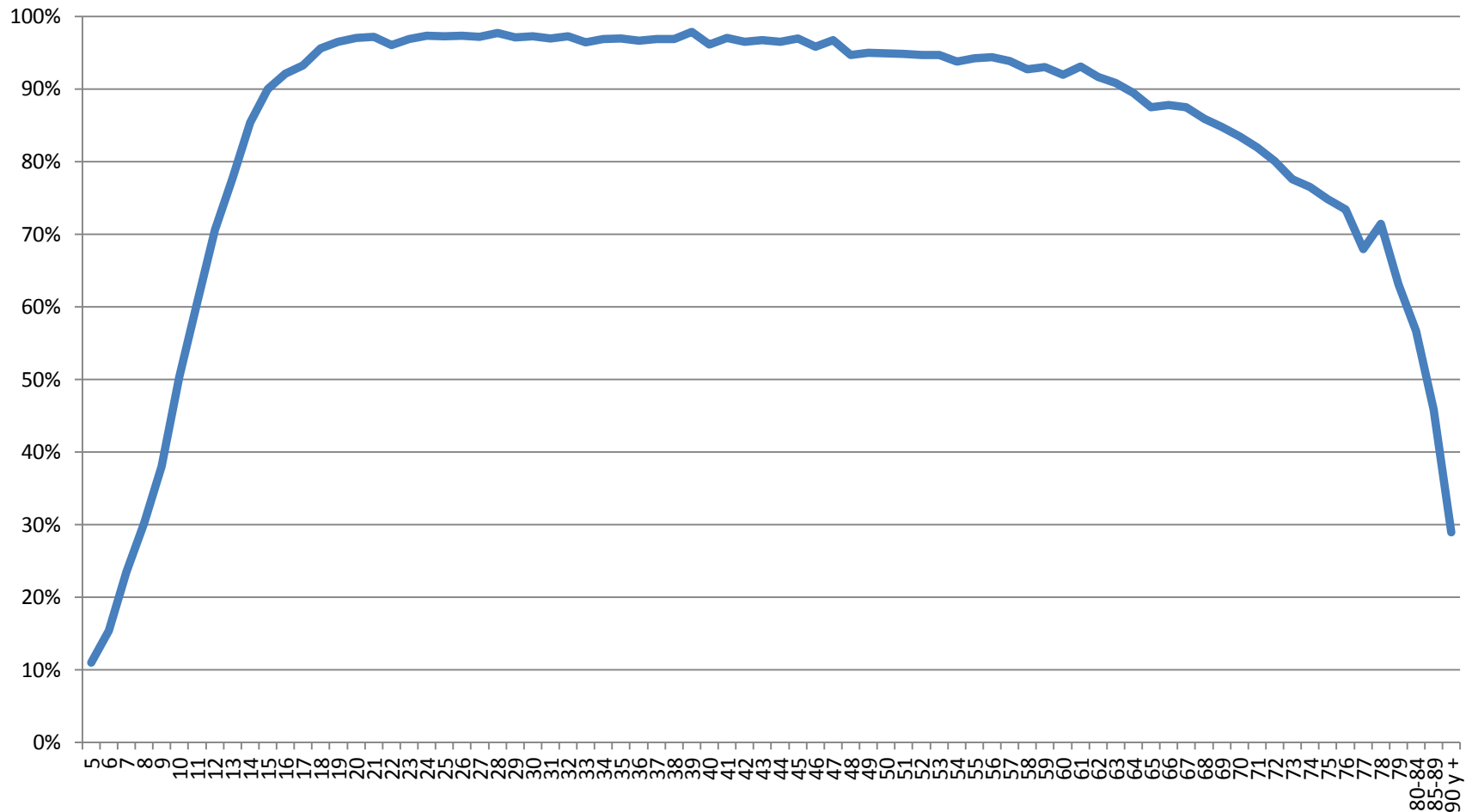
Cobertura y uso de teléfonos móviles por edad

- Un fenómeno que llama la atención es la tenencia y uso de teléfonos celulares por edad.
- El siguiente gráfico muestra que entre los 15 y 63 años más de un 90% de cada grupo etario, tiene teléfonos móviles.
- Dicha proporción se mantiene en torno al 80% hasta aproximadamente los 75 años, para luego disminuir a medida que avanza la edad.
- Sin embargo, el rasgo más sorprendente es la alta tenencia de teléfonos móviles entre los menores.

Cobertura y uso de teléfonos móviles por edad

- Un 11% de los niños y niñas de 5 años tiene celular funcionando y en uso. Esta proporción sube consistentemente. Por ejemplo, a un 30% de quienes tienen 8 años; a un 50% a los 10 años; a un 71% a los 12 años; y a un 90% a los 15 años.

Proporción de la población que tiene celular por edad:



Cobertura y uso de teléfonos móviles

QUINTIL DE INGRESO	5 a 8 años	9 a 12 años	13 a 15 años
I (más pobre)	16,5%	44,9%	76,5%
II	18,8%	51,7%	82,4%
III	23,8%	60,8%	89,3%
IV	22,9%	67,5%	91,8%
V (más rico)	21,7%	67,4%	96,0%
TOTAL	20,0%	55,2%	84,6%

Centro UC
Encuestas y Estudios
Longitudinales
